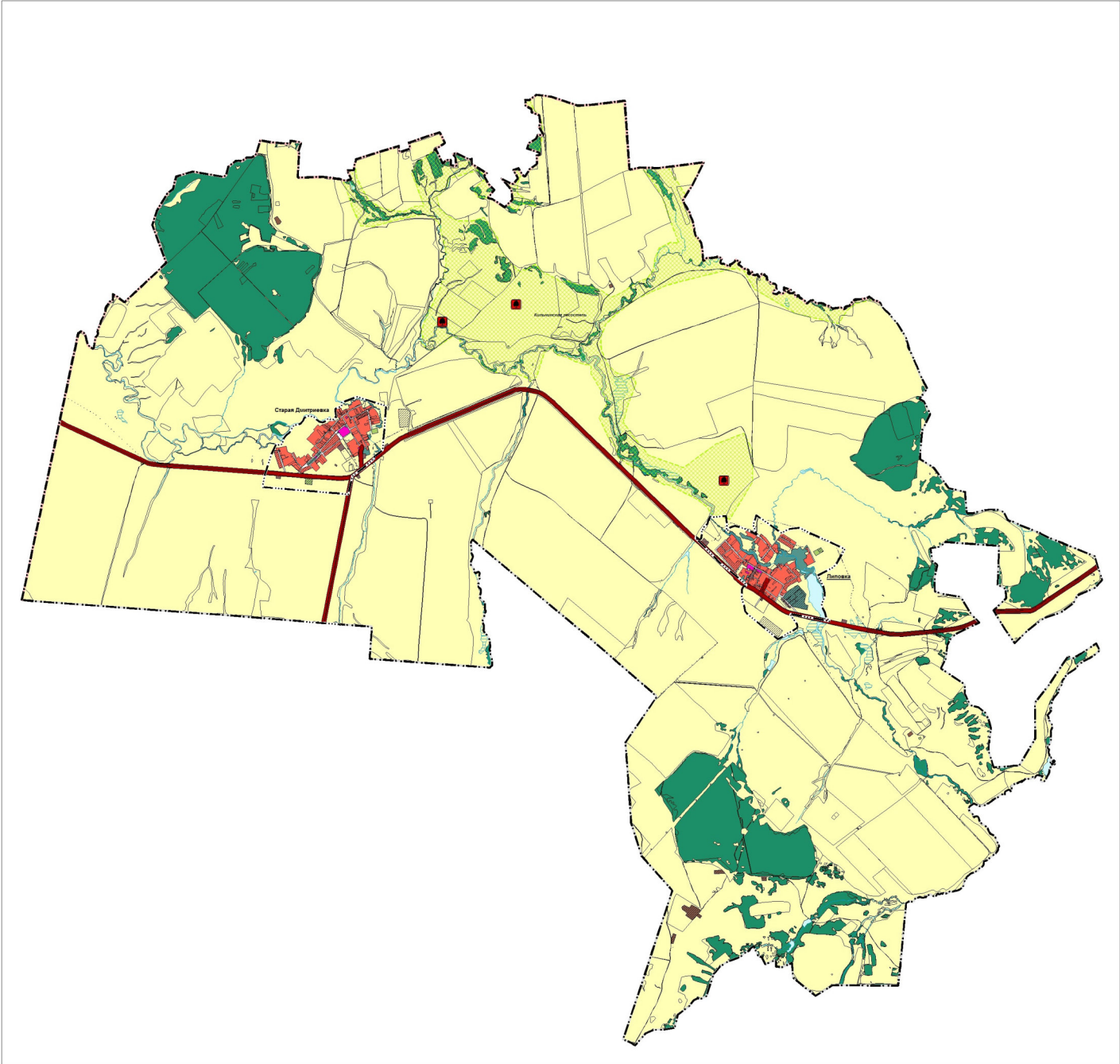


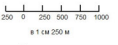


Карта функциональных зон сельского поселения Липовка муниципального района Сергиевский Самарской области



Условные обозначения:

- Границы субъектов Российской Федерации, муниципальных образований, населенных пунктов, Существующие**
 Границы административно-территориального деления Российской Федерации
 — Граница муниципального района
 — Граница сельского поселения
 — Граница населенного пункта
- Сведения ЕГРН**
 Границы земельных участков в соответствии с данными ЕГРН
 Границы земельных участков
- Иная информация о состоянии об использовании, ограничении, использовании территории, Существующие**
Функциональные зоны
 — Зона лесов
 — Зона рекреационного назначения
 — Производственные зоны, зоны инженерии и транспортной инфраструктуры
- Объекты транспортной инфраструктуры, Существующие**
 Автомобильные дороги
 — Автомобильные дороги регионального или межмуниципального значения
- Особо охраняемые природные территории, Планируемые**
 Особо охраняемые природные территории
 — Памятник природы регионального значения
 — Памятник природы
- Природные объекты, Существующие**
 Планируемые водные объекты
 — Суходол
 — Водоем (озеро, пруд, обводненный карьер, водохранилище)
 — Исток (рукав, ручей, канал)



	Департамент	Бюджет И.О.	
	УГ и АИИ департамент по град. планировке	Валова И.В.	
	Департамент ООО "СЕРВИС"	Колесникова С.А.	
Генеральный план сельского поселения Липовка муниципального района Сергиевский Самарской области			
Объект	Проект: Администрация сельского поселения Липовка муниципального района Сергиевский Самарской области		
2019 г.	Исполнитель: ИО "СР"	Иванова	ИО "СР"